



CASTILLO DE GARDENY

TEMPLARIOS LLEIDA

EL CONJUNTO MONUMENTAL

El conjunto monumental de Gardeny constituye uno de los legados más destacados de la arquitectura templaria construida en Cataluña durante la segunda mitad del siglo XII. Aunque entre los siglos XVII y XVIII se realizan profundas modificaciones que acabarán alterando la

antigua fisonomía del conjunto medieval para atender a las nuevas necesidades defensivas a raíz de la introducción de la artillería (murallas flanqueadas por baluartes y rodeadas de amplios espacios, fosas o muros de contención); todavía se conservan numerosos testimonios del recinto soberano.

En la actualidad, los vestigios de la que fue una imponente fortaleza permanecen

delimitados por un perímetro amurallado y flanqueado por torres, que alberga un magnífico patio interior, alrededor del cual se disponen los diferentes edificios.

Por un lado, la torre habitación, una sólida construcción de dos plantas que reunía varias dependencias: espacios de almacén, de residencia o la torre del homenaje. Por otra parte, la iglesia románica de Santa María de Gardeny, edificio singular de gran

devoción en su momento y que conserva todavía restos de pintura mural que se contraponen con la sobriedad arquitectónica del templo. Un conjunto pictórico de gran relevancia histórica pues, junto con el de la iglesia de San Andrés de Cal Pallot en Puig-Reig (Bergadà), son los únicos exponentes de pintura mural asociada a la Orden del Temple en Cataluña. Uno de los fragmentos se restauró en 2016 y se conserva en el Archivo Arqueológico de Lleida.

TEMPLARIOS LLEIDA

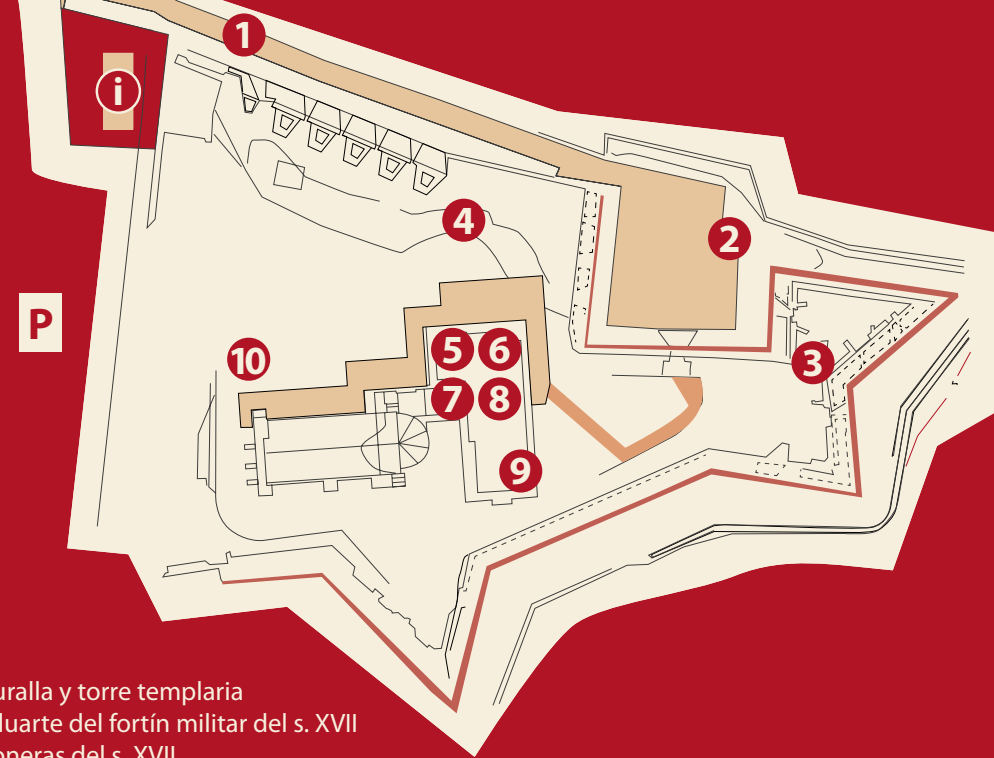
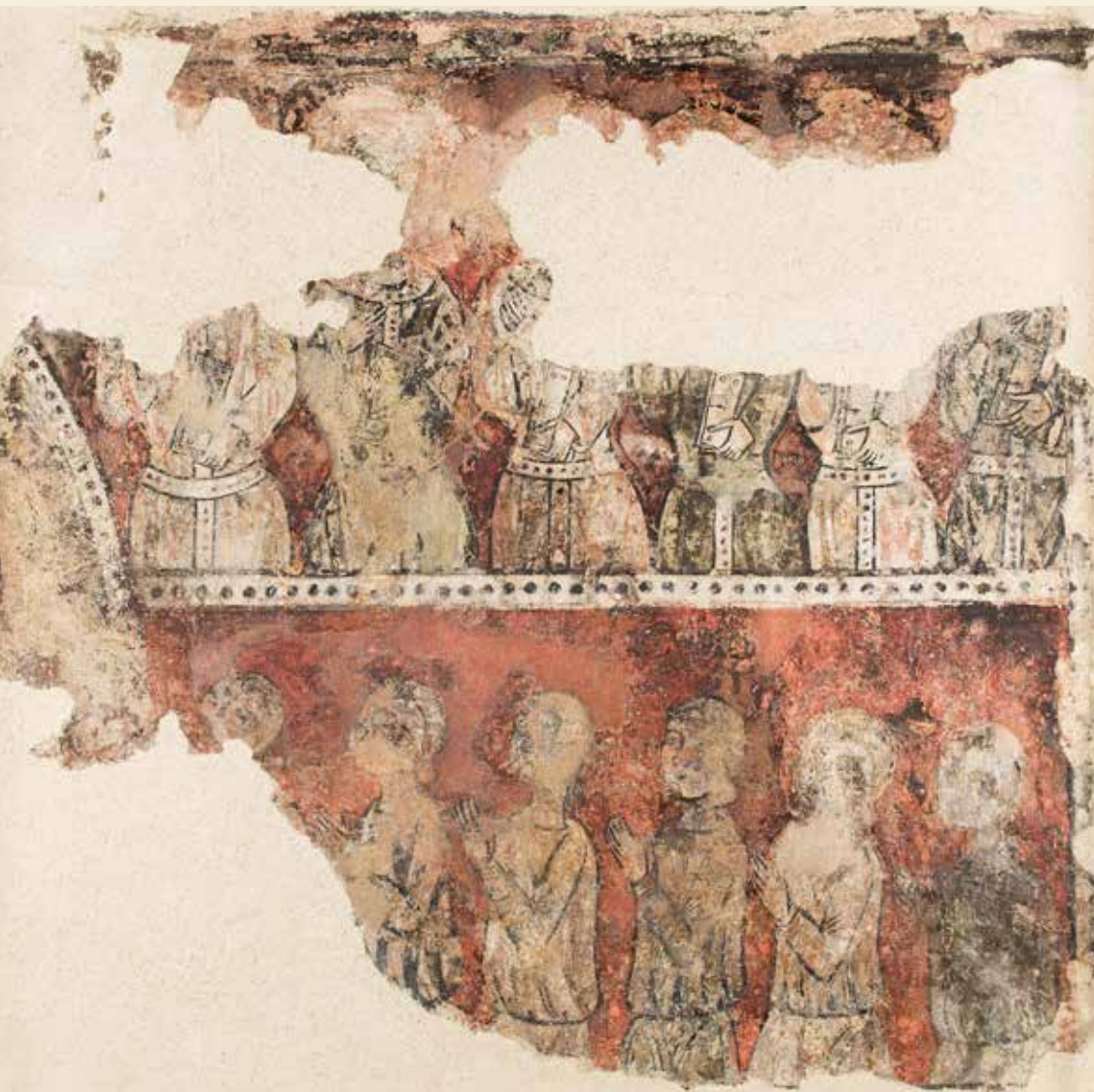
Os damos la bienvenida al Castillo de Gardeny, un espacio singular que narra un apasionante episodio de nuestra historia, al hilo de una de las comunidades religiosas más enigmáticas: los caballeros de la Orden del Temple. En 1149, los templarios reciben varios bienes como compensación por la ayuda prestada durante el asedio y

conquista de la ciudad Lleida, entre los que se incluye la estratégica colina de Gardeny de Lleida, una elevación que había sido asentamiento recurrente de campamentos militares desde la época romana. Será durante esta segunda mitad del siglo XII, cuando la Orden del Temple levante un magnífico complejo conventual que se convertirá en la sede de la que será una de las encomiendas templarias más poderosas de la Corona de Aragón.

LA CASA TEMPLARIA DE GARDENY

La primera referencia conocida de la Encomienda de Gardeny data del año 1156, con fray Pere de Cartellà –miembro de la nobleza que habría participado activamente en el sitio para liberar la ciudad– como primer comendador de la Orden.

Entre los siglos XII-XIV, la Casa de Gardeny llegará a atesorar un patrimonio tan extenso que la comunidad se reorganizará creando nuevos cargos e instituyendo nuevas encomiendas, como las de Corbins o Barbens, para administrar los distintos sectores. Fruto de este crecimiento, en el siglo XIII, la Casa de Gardeny vivirá su máximo esplendor y se convertirá en uno de los principales centros de decisión de la Orden del Temple.



1. Muralla y torre templaria
2. Baluarte del fortín militar del s. XVII
3. Troneras del s. XVII
4. Recinto conventual medieval
5. Mina subterránea
6. Bodega de la Casa Templaria
7. Torre del Homenaje
8. Refectorio / habitación
9. Terraza / mirador
10. Iglesia de Santa María de Gardeny

Leida Turisme

Castillo de Gardeny
Colina de Gardeny s/n
+34 973 271 942

Oficina de Lleida Turisme
C/ Mayor 31
+34 973 700 319

www.turismedelleida.cat

+ info



Accesible



Parking



Lleida te quiere

Ajuntament de Lleida