

## CASTELL DE GARDENY

TEMPLERS LLEIDA

### EL CONJUNT MONUMENTAL

El conjunt monumental de Gardeny constitueix un dels llegats més destacats de l'arquitectura templera bastida a Catalunya durant la segona meitat del segle XII.

Encara que entre els segles XVII i XVIII es realitzen profundes modificacions que

acabaran alterant l'antiga fisonomia del conjunt medieval per atendre les noves necessitats defensives arran de la introducció de l'artilleria (muralles flanquejades per baluards i envoltades d'amplis espais, fosses o murs de contenció); encara es conserven nombrosos testimoniatges del recinte sobirà.

El dia d'avui, les restes de la que fou una imponent fortalesa romanen delimitades

per un perímetre emmurallat i flanquejat per torres, que acull un magnífic pati interior, al voltant del qual es disposen els diferents edificis.

D'una banda, la torre habitació, una construcció sòlida de dues plantes que reunia diverses dependències: espais de magatzem, de residència o la torre de l'homenatge. De l'altra, l'església romànica de Santa Maria de Gardeny, edifici singular de gran

devoció en el seu moment i que conserva encara restes de pintura mural que es contraposen amb la sobrietat arquitectònica del temple. Un conjunt pictòric de gran rellevància històrica, doncs juntament amb el de l'església de Sant Andreu de Cal Pallot a Puig-Reig (el Berguedà), són els únics exponents de pintura mural associada a l'Orde del Temple a Catalunya. Un dels fragments es va restaurar el 2016 i es conserva a l'Arxiu Arqueològic de Lleida.

## TEMPLERS LLEIDA

Us donem la benvinguda al Castell de Gardeny, un espai singular que narra un episodi apassionant de la nostra història, al fil d'una de les comunitats religioses més enigmàtiques: els cavallers de l'Orde del Temple.

El 1149, els templers reben diversos béns com a compensació per l'ajut ofert durant

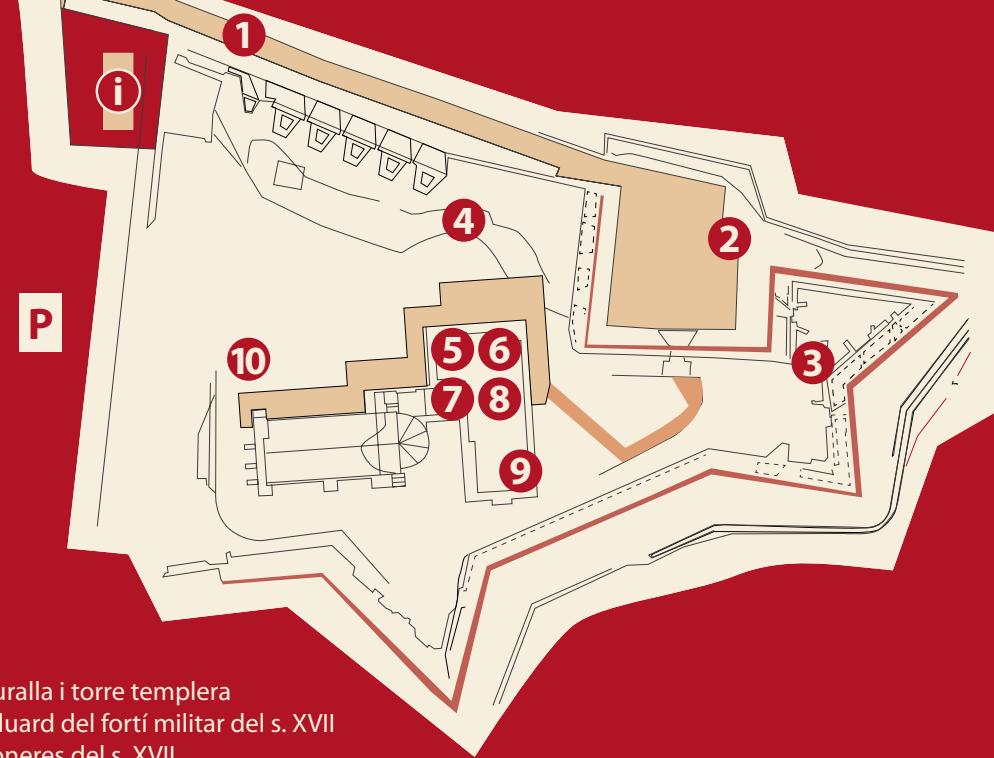
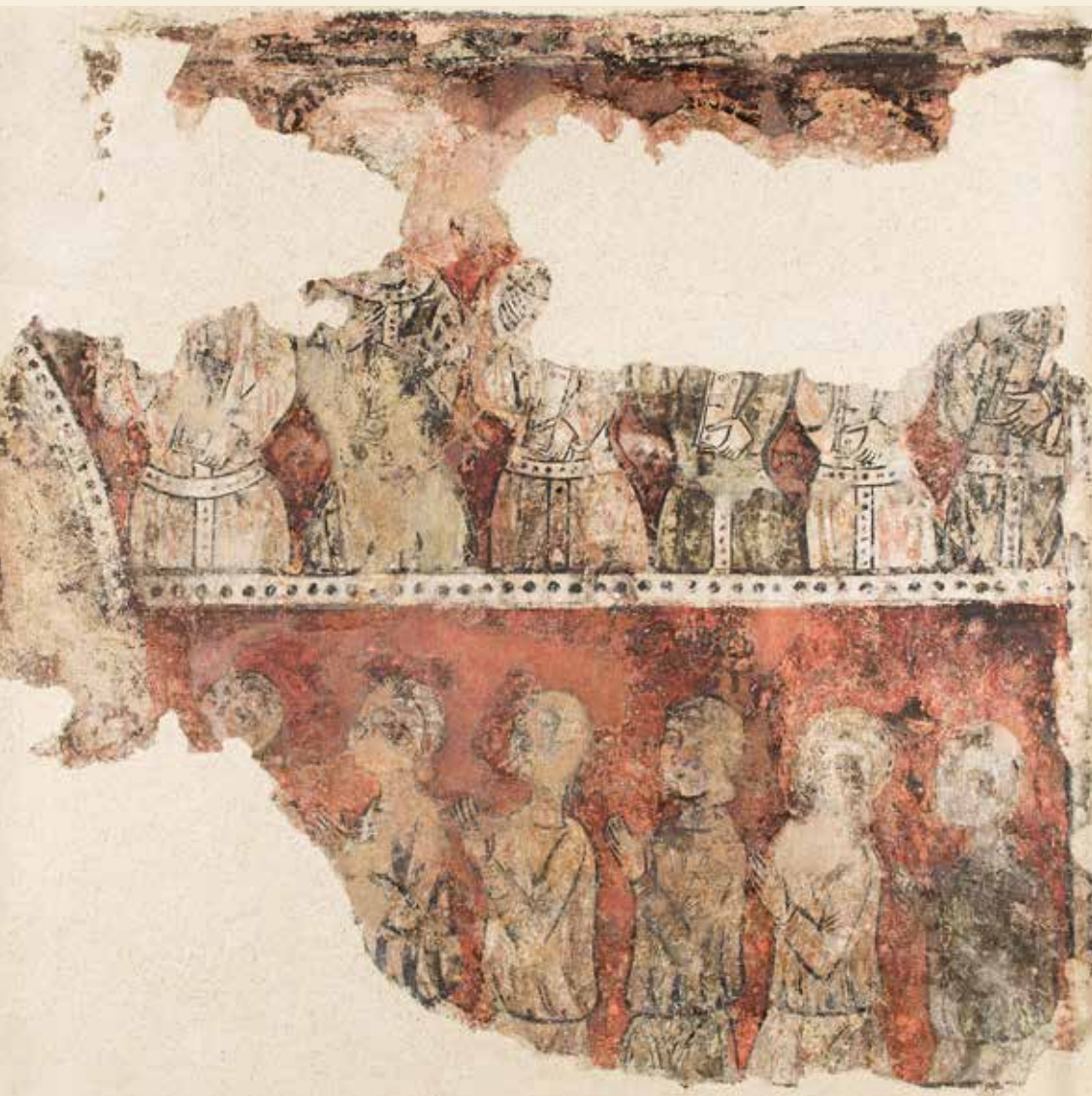
el setge i conquesta de la ciutat Lleida, entre els quals s'inclou l'estratègic turó de Gardeny de Lleida, una elevació que havia estat assentament recurrent de campaments militars des de l'època romana. Serà durant aquesta segona meitat del segle XII, que l'Orde del Temple hi aixecarà un magnífic complex conventual que esdevindrà la seu de la que serà una de les comandes templeres més poderoses de la Corona d'Aragó.

## LA CASA TEMPLERA DE GARDENY

La primera referència coneguda de la Comanda de Gardeny data del 1156, amb fra Pere de Cartellà –membre de la noblesa que hauria participat activament en el setge per alliberar la ciutat– com a primer comanador.

Entre els segles XII-XIV, la Casa de Gardeny arribarà a atresorar un patrimoni tan extens que la comunitat es reorganitzarà creant nous càrrecs i instituint noves comandes, com les de Corbins o Barbens, per administrar els diferents sectors.

Fruit d'aquest creixement, al segle XIII, la Casa de Gardeny viurà la seva màxima esplendor i esdevindrà un dels principals centres de decisió de l'Orde del Temple.



1. Muralla i torre templera
2. Baluard del fortí militar del s. XVII
3. Troneres del s. XVII
4. Recinte conventual medieval
5. Mina subterrània
6. Celler de la Casa Templera
7. Torre de l'Homenatge
8. Refetor / habitació
9. Terrassa / mirador
10. Església de Santa Maria de Gardeny

Lleida Turisme

Castell de Gardeny  
Turó de Gardeny s/n  
973 271 942

Oficina de Lleida Turisme  
C/ Major 31  
973 700 319

[www.turismedelleida.cat](http://www.turismedelleida.cat)

info



Accessible



Parking



Lleida t'estima

LA PAERIA  
Ajuntament de Lleida